

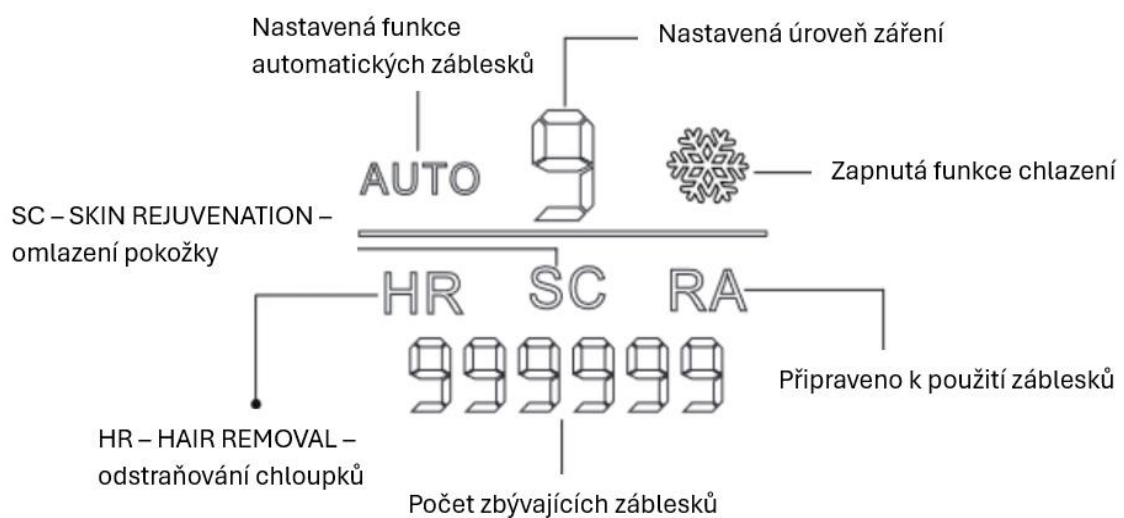
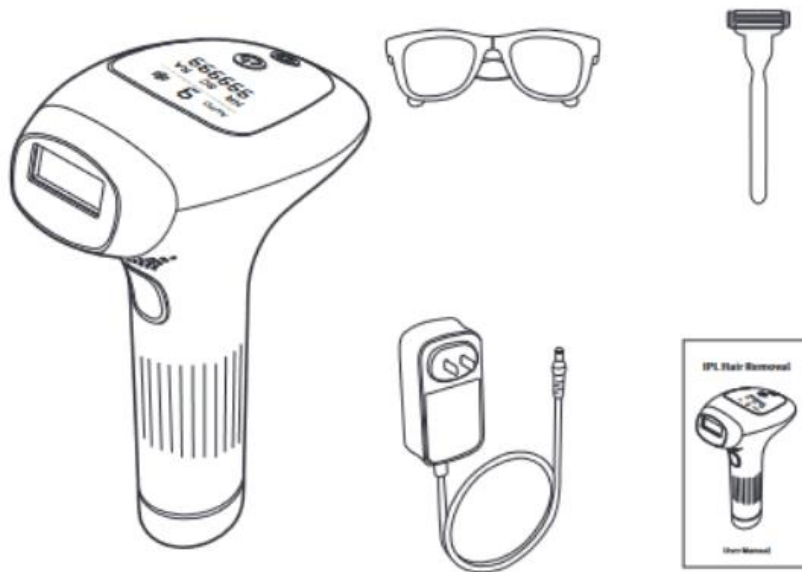
IPL EPILÁTOR BELLA

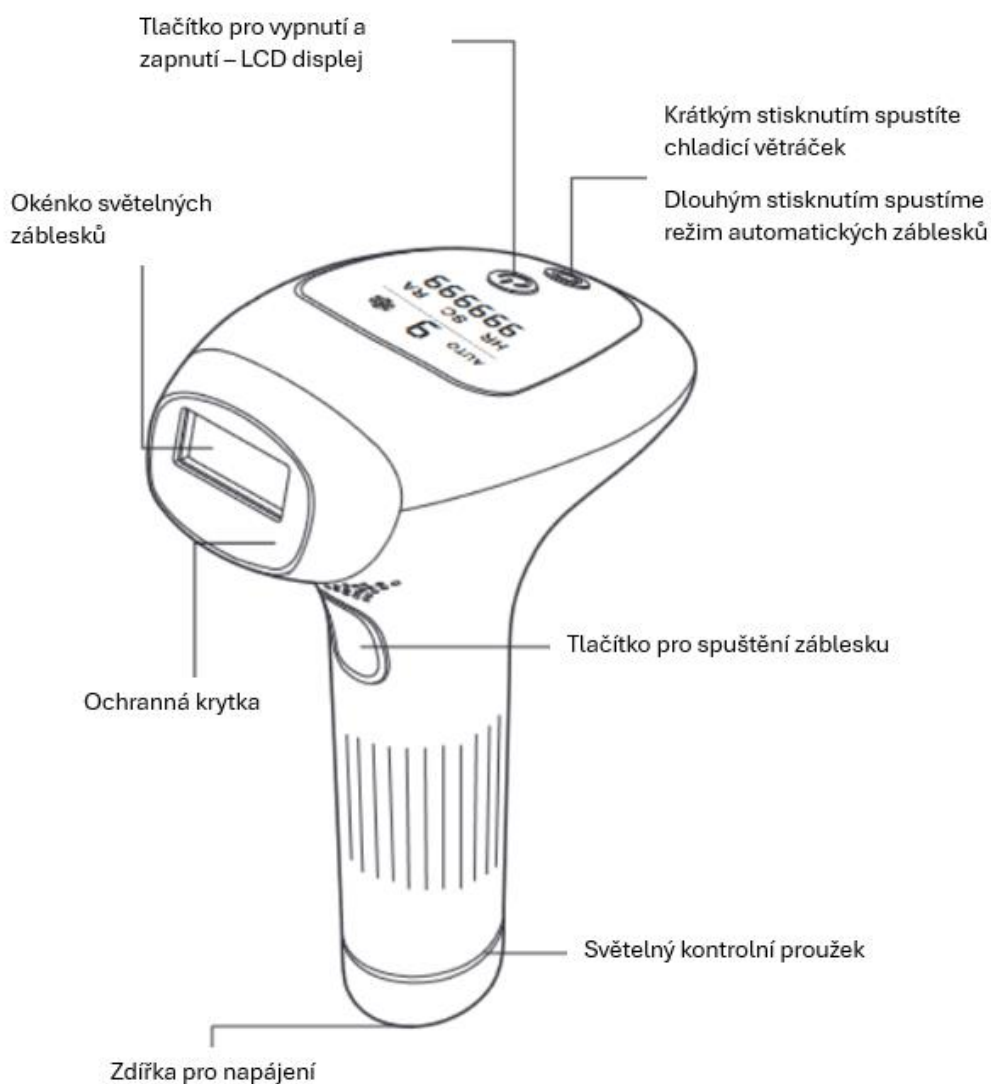
Návod k použití



Představení produktu

Přístroj používá fotonovou IPL technologii, která ozařuje pokožku silným pulsem záření a působí tak silný foto biochemický efekt. Tepelná energie procházející pokožkou zvyšuje regeneraci kolagenových vláken pokožky, obnovuje její pružnost, podporuje prokrvení a odstraňuje či redukuje vrásky. Dále poškozuje pigmentové buňky bez působení na ostatní kožní buňky, a tak pomáhá redukovat pigmentové skvrny a odstraňuje přebytečné chloupky.





Alergický test pokožky

Před prvním použitím proveďte alergický test na každém místě pokožky, kde chcete provádět ošetření. Díky tomu zjistíte, jak pokožka reaguje na ošetření a můžete tak lépe zvolit odpovídající stupeň intenzity záření.

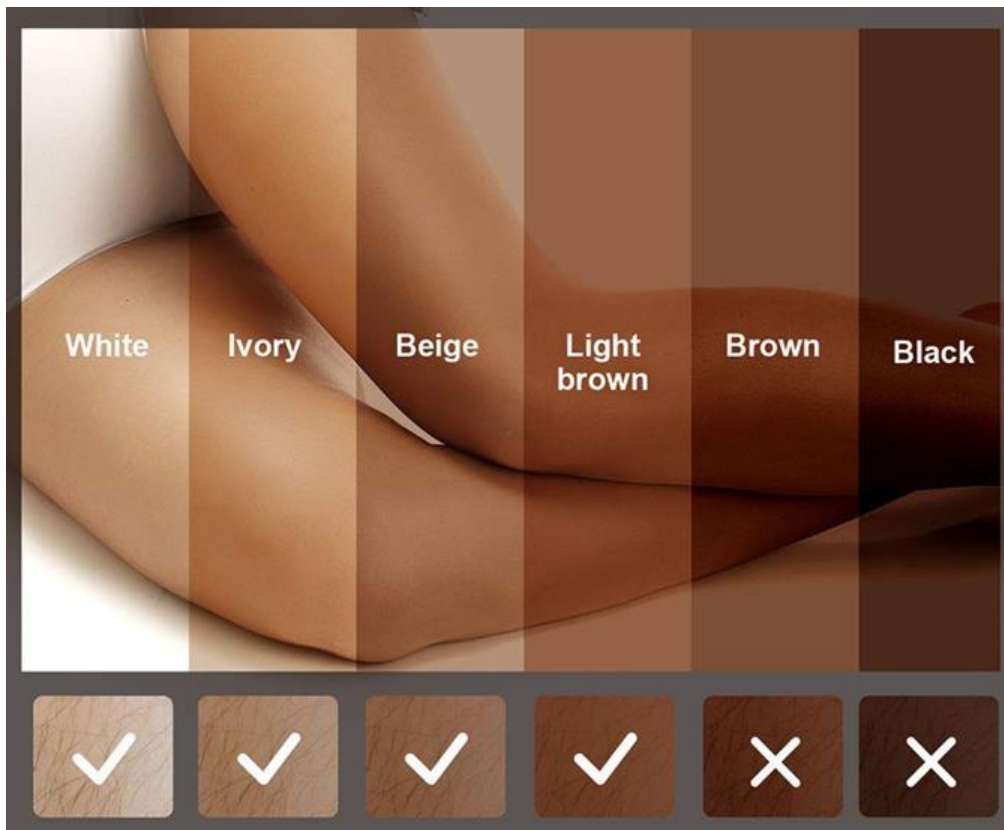
1. Vyberte místo na pokožce.
2. Zapněte přístroj a nasadte si ochranné brýle.
3. Umístěte přístroj na pokožku a zapněte tlačítkem zdroj záření. Správné umístění světelné hlavičky poznáte díky světelné kontrolce.
4. Po provedení kožního testu vyčkejte 24 hodin a zkontrolujte, zda nedošlo k nežádoucí reakci pokožky. Případně snižte stupeň intenzity záření nebo přístroj nepoužívejte.

Vhodnost používání přístroje vzhledem k barvě chloupků a pokožky:

Místa vhodná pro použití: chloupky nad rty, v podpaží, na končetinách, třísla, u vlasové linie.

Ošetření je vhodné pro jedince s černými či tmavě hnědými chloupky.

Není vhodné pro bílé, šedé a blond chloupky.



| Skin color \ Hair color | white | Like white | creamy white | Light brown | Beige | Dark brown black |
|-------------------------|-------|------------|--------------|-------------|-------|------------------|
| | Black | ✓ | ✓ | ✓ | ✓ | ✓ |
| Dark brown | ✓ | ✓ | ✓ | ✓ | ✓ | ✗ |
| Brown | ✓ | ✓ | ✓ | ✓ | ✓ | ✗ |
| Golden | ✗ | ✗ | ✗ | ✗ | ✗ | ✗ |
| Gules | ✗ | ✗ | ✗ | ✗ | ✗ | ✗ |
| white | ✗ | ✗ | ✗ | ✗ | ✗ | ✗ |
| Grey | ✗ | ✗ | ✗ | ✗ | ✗ | ✗ |

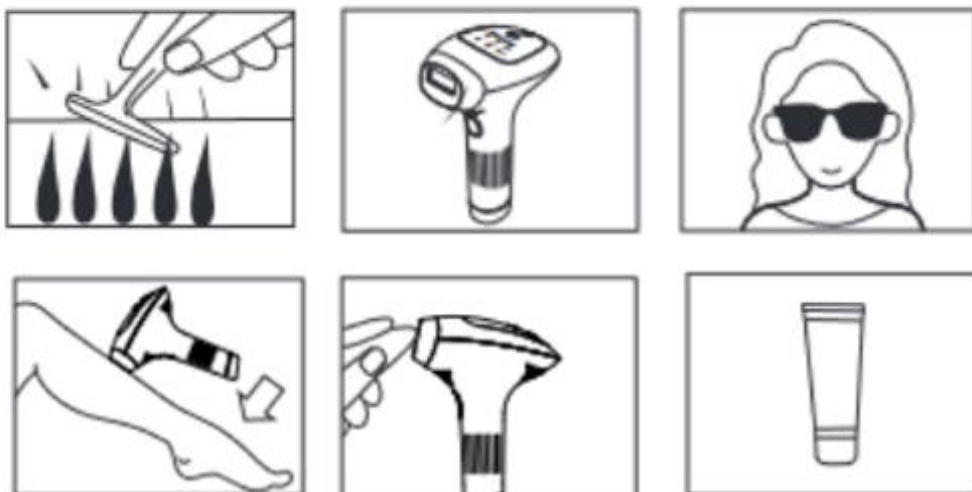
✓ Applicable

✗ Not applicable

Varování:

1. Ošetření není vhodné pro jedince s velmi citlivou pokožkou.
2. Nepoužívejte přístroj při kožních alergiích, ekzémech a dalších kožních nemocech.
3. Nepoužívejte přístroj během těhotenství a kojení.
4. Nepoužívejte na pokožku vystavenou přímému slunečnímu záření.
5. Přístroj není vhodný pro osoby s epilepsií.
6. Záblesky nesmí být použity na tetovanou kůži, jizvy, pihy, mateřská znaménka a další kožní útvary.
7. Po ošetření IPL laserem použijte na pokožku ochranný UV faktor. Pokožka by neměla být vystavena přímému slunci po dobu 24 hodin.
8. Zařízení nesmí být využíváno ve vlhkém nebo mokřém prostředí a musí být skladováno mimo dosah dětí.

Návod k použití:



Před ošetřením:

1. Odstraňte chloupky z pokožky, kde chcete ošetření provádět. Neodstraňujte chloupky nasucho, mohlo by docházet k narušení kutikuly chloupků a způsobit alergické reakce.
2. Pokožku očistěte a osušte a nepoužívejte žádné kosmetické produkty, jinak nebude docházet k požadovaným výsledkům.

Použití:

1. Před použitím očistěte zdroj záření suchým hadříkem (pokud je přístroj čistý, můžete tento krok přeskočit). Před zapnutí přístroje musí být zdroj záření suchý, jinak nebude správně fungovat. Nasaďte si ochranné brýle.
2. Zapojte adaptér do zásuvky a podržte zapínací tlačítko po 3 vteřiny. Během používání nepřekrývejte vzduchové filtry. Po zapojení se rozsvítí modrý světelný proužek.
3. Zapínacím tlačítkem zároveň nastavujete stupeň záření. Stiskněte tlačítko opakovaně pro nastavení požadovaného stupně záření. 1. stupeň je nejslabší, 9. stupeň nejsilnější. Vždy začínejte od nejslabšího stupně, aby nedošlo k popálení pokožky. Stisknutím druhého tlačítka zapnete chladicí větráček. Dlouhým stisknutím spustíte režim automatického spouštění záblesků. Na displeji se rozsvítí ikonky pro tyto funkce.
4. Po nastavení požadovaného stupně záření přiložte přístroj k pokožce, kterou chcete epilovat.
5. Pomalu postupujte přístrojem po epilované pokožce. Každou část pokožky důkladně prosvitte, abyste dosáhli maximálních výsledků.
6. Pro vypnutí přístroje podržte vypínací tlačítko po 3 vteřiny. Po použití mohou být na světelném zdroji černé tečky, očistěte je suchým hadříkem. Světelná hlavice musí být vždy čistá.

Jak často epilátor používat

- 1-3 týden je potřeba zařízení používat 3x týdně pro maximální účinnost.
- 4-6 týden je potřeba zařízení používat 2x týdně. Po dokončení tohoto cyklu by už měly být chloupky vypadané, popřípadě velmi slabé.
- Poté stačí pouze udržovací cyklus 1-2x měsíčně.

Možné problémy

| Popis problému | Možná příčina | Řešení |
|--|--|--|
| Přístroj/adaptér je po použití horký | Normální stav | Není potřeba žádný zásah – zařízení je vybaveno ventilací |
| Přístroj se nerozsvítí i když větráček běží | Možné přehřátí přístroje | Pokud se přístroj nerozsvítí na začátku používání, restartujte ho. Pokud je přehřátý, nevypínejte ho a nechte ho zchladit po dobu 15 minut, než ho opět začnete používat |
| Zápach při používání | Špinavé filtry nebo příslušenství | Přístroj pečlivě očistěte |
| | Špatné odstranění chloupků z ošetřované pokožky | Oholte chloupky před používáním |
| Během používání je pokožka citlivější než obvykle a cítím bolest | Příliš vysoký stupeň záření | Snižte stupeň záření |
| | Špatně odstraněné chloupky | Odstraňte chloupky |
| | Poškozený UV filtr | Přístroj dále nepoužívejte |
| | Používáte přístroj na nevhodném místě nebo barva vaší pokožky není vhodná pro tento typ ošetření | Přístroj nepoužívejte na: bradavky, řitní otvor, intimní partie, nosních dírkách, vnitřku uší. Muži nesmí přístroj používat na tvář či šourek. |
| Nespokojenost s výsledkem | Příliš nízký stupeň intenzity záření | Nastavte při příštím ošetření vyšší intenzitu |
| | Vynechání části pokožky | Ošetřujte všechny části |
| | Nevhodný typ chloupků pro ošetření | Pokud jsou chloupky blond nebo zrzavé nebude ošetření efektivní. |
| | Příliš krátká doba používání | Používejte přístroj po dobu minimálně 6 měsíců. |

Provozní poznámky

1. Během ošetření se nedívejte přímo do zdroje světla a nesviťte do očí.
2. Mírné zarudnutí pokožky po ošetření je normální. Nechte jej přirozeně odeznít nebo schlaďte pokožku ledem.
3. Při čištění přístroje neaplikujte alkohol přímo na zdroj záření.
4. Při používání přístroje neaplikujte na pokožku gelové kosmetické produkty, aby nedošlo k poškození přístroje.
5. Během ošetření se vyhněte jezení jídla citlivého na světlo jako je špenát, řepka, hořčice apod.
6. Nastavení stupně záření je od nejnižšího po nejvyšší. Čím vyšší stupeň záření tím lepší výsledky, ale nesmí dojít k poškození pokožky.
7. Jedinci s tmavšími odstíny kůže mohou mít opožděnou reakci na ošetření. Je proto důležité vyhnout se zbytečnému zvyšování intenzity záření.
8. Po ošetření důkladně hydratujte ošetřenou pokožku.
9. Během cyklu používání se vyhněte přímému slunečnímu záření, používejte ochranné opalovací krémy.
10. Během používání nezakrývejte větrací otvory, aby nedošlo k přehřátí přístroje.
11. Pokud dojde během používání ke kontaktu zdroje záření či jeho okolí s chloupky, dojde k zčernání přístroje. To nemá vliv na funkčnost.
12. Používáním přístroje dojde k postupnému zčernání žárovky uvnitř zdroje záření. Jedná se o přirozený proces, který nemá vliv na funkčnost.
13. Přístroj není voděodolný. Nepoužívejte ho ve sprše anebo na jiných místech, kde by mohlo dojít k jeho namočení.
14. Při poškození přístroje nebo jeho namočení přístroj odpojte ze zásuvky a dále ho nepoužívejte.
15. Neskladujte na místech s vysokým magnetickým polem, prachem, vlhkostí či teplotami.
16. Zabraňte prudkým nárazům přístroje.
17. Nepoužívejte přístroj jinak, než je uvedeno.

Distributor:



Intersmart, s.r.o.

Nekvasilova 27, Praha 8